

# CENOVÁ PONUKA

ZÁKAZNÍK / ODEBRATEĽ

Meno: .....

Adresa: SK – .....

Telefón: 00421 / .....

E-mail: .....

NKSD: 57624001

01.12.2016

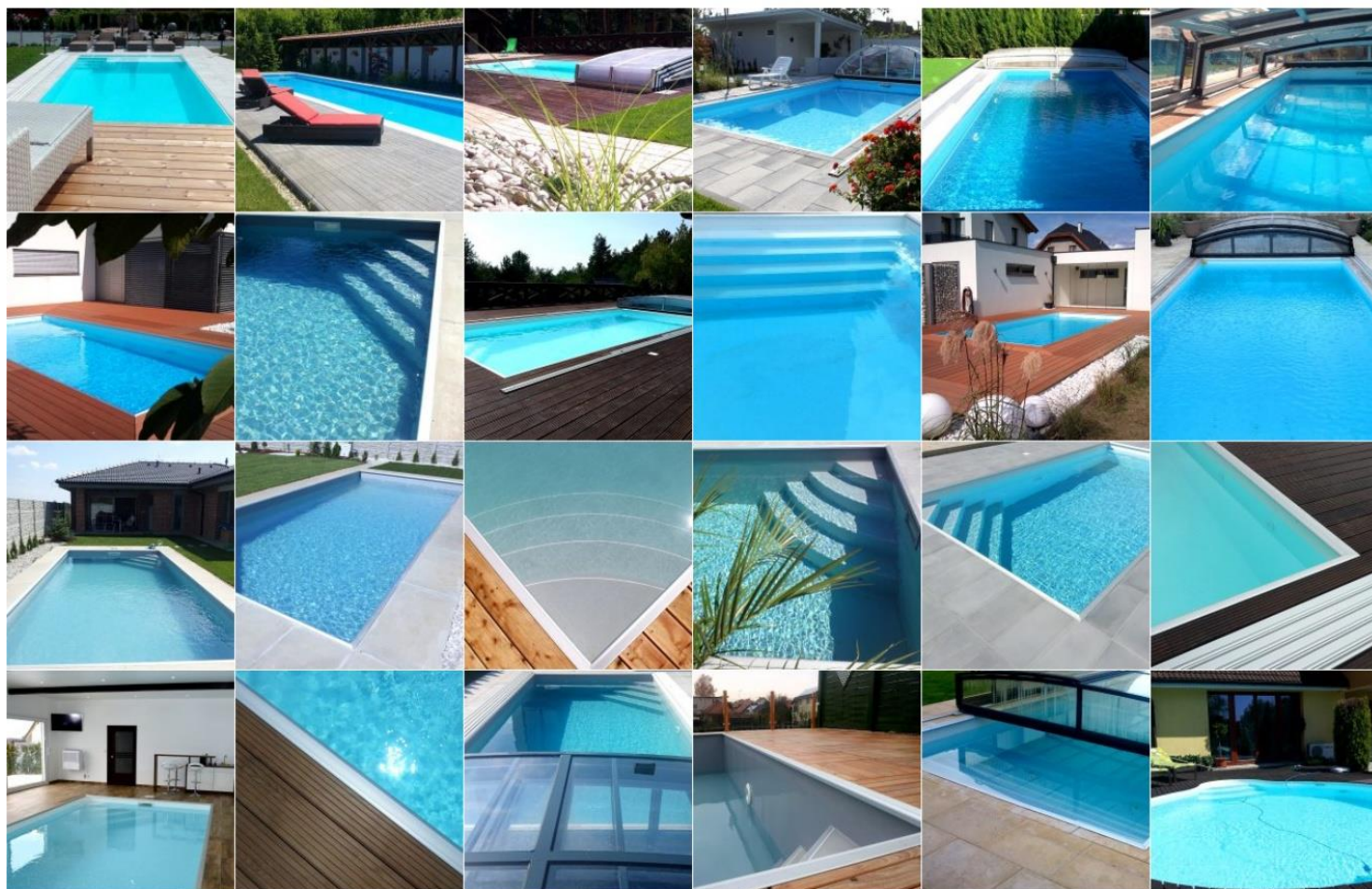
Číslo položky	Stručný popis položky	počet	štandardná cena bez DPH	Vaša cena bez DPH
1.	<p><u>Rodinný bazén – popis skeletu</u></p> <p>Materiál: UV odolný polypropylén, <b>hrúbka steny 8 mm, skelet bazéna vystužený po jeho celom obvode sendvičovými výstuhami o rozmeroch: 200 / 51 / 500 mm.</b></p> <p>Tvar: Pozdĺžny, pravouhlý 90° (príp. so zaoblenými rohmi).</p> <p>Typ: Skimmer (široko-hrdlý s objemom o 17,5l, o rozmeroch 452 x 235 mm, Astralpool)</p> <p>Farba: komplet biela/komplet sivá (všetky komponenty sú štandardne z bieleho plastu)</p> <p>Rozmery: Vonkajšie: 6,4 x 3,4 x 1,5 m (dĺžka / šírka / hĺbka) Vnútorne: 6,0 x 3,0 m (Objem bazéna: cca. 27 m<sup>3</sup>)</p> <p>Príslušenstvo: Horná hrana bazéna ukončená elegantným hliníkovým profilom.</p>	1	<p><u>bežná cena</u></p> <p>€ 5.000,-</p>	<p><u>cena po zľave</u></p> <p>€ 4.560,-</p> <p><b>Info: príplatok za 12 mm steny + € 670,-</b></p>
2.	Vnútorne rohové schodisko s protišmykovým povrchom a dekoratívnou linkou	1	€ 650,-	€ 650,-
3.	Vnútorne románske (cez celú šírku) schodisko s protišmykovým povrchom a dekoratívnou linkou	0	€ 1.200,-	-
4.	Lavica dĺžka 1,0 m, šírka 0,4 m, s protišmykovým povrchom a dekoratívnou linkou	0	€ 300,-	-
5.	Filtračné zariadenie pozostáva z: 1. ks. pieskového filtra z laminátu DN 500 mm MEGA, 1. ks. 6 – cestný ventil MEGA, filtračný piesok 100 Kg, samo-nasávacie cirkulačné čerpadlo HGS 10 m <sup>3</sup> /h. pri 10m vodného stĺpca 0,40 kW/240 V. Montáž bazénového telesa a dodaného filtračného príslušenstva, potrubné rozvody bazénového skeletu Peraqua Austria DN 63 u. 50 mm, 3. ks. cirkulačné dýzy Multiflow podľa normy UNE-13451-1. všetko <b>vrátane montáže!</b>	1	€ 950,-	€ 950,-
6.	Náklady na dopravu cesta tam + cesta naspäť, bez žeriavu, paušálna cena	2	€ 180,-	€ 360,-
7.	Podvodné svetlo LED RGB 30W 12V PAR56 uhol svietivosti 140° BRIO® WEX-30 couleurs CCEI by Eolia, Made in France, transformátor 230V, 90cm dlhý kábel, montáž do bazénového telesa.	0	€ 450,-	-
8.	Podvodné svetlo Halogén 300W 12V uhol svietivosti 140° ASTRALPOOL® transformátor 230V, 90cm dlhý kábel, montáž do bazénového telesa.	0	€ 330,-	-
9.	Izolácia po celom obvode bazéna prostredníctvom styroduru Austrotherm 30 mm.	1	€ 170,-	€ 170,-
10.	Protiprúdne zariadenie motor 70m <sup>3</sup> /h. (2,2kW) FlowJET-70, pred- a po- montážna sada. Hlava protiprúdu ovládaná pneumatickým tlačidlom, montáž zariadenia	0	€ 1.200,-	-
11.	Protiprúdne zariadenie motor 90m <sup>3</sup> /h. (4,1kW) FlowJET-90, pred- a po- montážna sada. Hlava protiprúdu ovládaná pneumatickým tlačidlom, montáž zariadenia	0	€ 1.550,-	-
12.	Salinátor ASIN Salt®, s ukazovateľom obsahu soli v bazéne, výkon zariadenia a produkciu Cl / h. Zariadenie disponuje samočistiacou titánovou celou, vysokým výkonom a spoľahlivosťou. V cene je montáž zariadenia.	0	€ 990,-	-
13.	Automat pre riadenie pH a Cl ASIN AQUA pH + Cl. Zariadenie meria a upravuje hodnoty pH a Cl bazénovej vody prostredníctvom pH u. Rx sondy. Všetky parametre sa zobrazujú na dotykovom farebnom displeji. Jednoduché nastavenie a údržba zariadenia.	0	€ 1.000,-	-
14.	Technologická šachta pre filtračné zariadenie. Vyrobená z homogénneho polypropylénu so vstupom a vstupným rebrikom, rozmery šachty: 1.600 x 1.300 x 1.200 + 200 mm	0	€ 700,-	-
15.	Technologická šachta pre protiprúdne zariadenie. Vyrobená z homogénneho polypropylénu so vstupom, rozmery šachty: 1.200 x 800 x 800 mm	0	€ 350,-	-
16.	Príprava pre dodatočné dopojenie ohrevu tzv. by-pass - Set	0	€ 200,-	-
17.	Tepelný výmenník V4A Typ: Hi-Flow75, (75 kW/St.) výkon pri tepelnom spáde 70°C , nie je vhodný pre slanú vodu, v cene je zahrnutá montáž zariadenia.	0	€ 900,-	-
18.	Tepelný výmenník TITAN: Hi-T-Flow75, (75 kW/St.) výkon pri tepelnom spáde 70°C , je vhodný pre slanú vodu, v cene je zahrnutá montáž zariadenia.	0	€ 1.200,-	-
19.	Tepelné čerpadlo Hi-Flow 7, 230V, COP 6,25, cca. 0,90kW/7kW, zariadenie má display kde sú veľmi jednoduché viditeľné parametre bazénovej vody ako aktuálna teplota, nastavená teplota, doba chodu, zariadenie je vhodné aj pre použitie so slanou vodou	0	€ 930,-	-
20.	Tepelné čerpadlo Hi-Flow 9, 230V, COP 6,25, cca. 1,40kW/9kW, zariadenie má display kde sú veľmi jednoduché viditeľné parametre bazénovej vody ako aktuálna teplota, nastavená teplota, doba chodu, zariadenie je vhodné aj pre použitie so slanou vodou	0	€ 1.090,-	-
21.	Tepelné čerpadlo Hi-Flow 12, 230V, COP 6,25, cca. 2,30kW/12kW, zariadenie má display kde sú veľmi jednoduché viditeľné parametre bazénovej vody ako aktuálna teplota, nastavená teplota, doba chodu, zariadenie je vhodné aj pre použitie so slanou vodou	0	€ 1.350,-	-
22.	Masážny set – pozostáva zo 4. cirkulačných dýz, cirkulačného čerpadla s výkonom o 14m <sup>3</sup> /h. El. pripojenie na 220V. V cene je zahrnuté externá sacia dýza, potrubné rozvody, montáž.	0	€ 1.250,-	-

23.	Kalové čerpadlo – slúži pre optimálne vypúšťanie bazéna, 4m hadice.	0	€ 250,-	-
Celková cena bez 20% DPH.			€ 6.690,-	

S podpisom cenovej ponuky je súčasne vyjadrený súhlas s našimi obchodnými podmienkami ktoré nájdete na našej internetovej stránke alebo sa informujte u Vášho predajcu. V cene nie je zahrnutá elektroinštalácia. Táto môže byť dodatočne vykonaná subdodávateľskou spoločnosťou. Zákazník obdrží ZADARMO školenie, spustenie bazéna po stavebných prácach. V cene je zahrnutá projektová dokumentácia.

Celková cena bez 20% DPH: € 6.690,00  
 20% DPH: € 1.338,00  
 Cena vrátane DPH: € 8.028,00 **Bežná cena!**

Vaša cena po **extra zľave: € 7.350,00**



V prípade akýchkoľvek otázok nás prosím navštívte alebo kontaktujte.

[www.bazeny-zastresenia.sk](http://www.bazeny-zastresenia.sk)

[info@schwimmbeckenrs.com](mailto:info@schwimmbeckenrs.com)

[www.schwimmbeckenrs.com](http://www.schwimmbeckenrs.com)

**schwimmbecken**  **rs**  
 www.schwimmbeckenrs.com info@schwimmbeckenrs.com  
 www.bazeny-zastresenia.sk

